

SEGES 14. oktober, 2016

Peter Raundal
SEGES, Kvæg

STATUSMØDE, SÆNK DIN KO- OG KALVEDØDELIGHED

STØTTET AF
promilleafgiftsfonden
for landbrug

Den Europæiske Landbrugsfond for Udvikling af Landdistrikterne:
Danmark og Europa investerer i landdistrikterne



Miljø- og Fødevarerministeriet
NaturErhvervstyrelsen

LDP 2020



Den Europæiske Landbrugsfond
for Udvikling af Landdistrikterne

Se EU-Kommissionen, Den Europæiske Landbrugsfond for Udvikling af Landdistrikterne



DAGSORDEN

2290

AP 1: Nå-i-mål med ko- og kalvedødeligheden (Peter)

AP 2: KalveKursus for alle (Henrik)

Kort status på time- og ressourceforbrug (Peter)

Drøftelse af status i forhold til mål (fælles)

Fælles

Opfølgning på dokumentation – fondssitet (Louise)

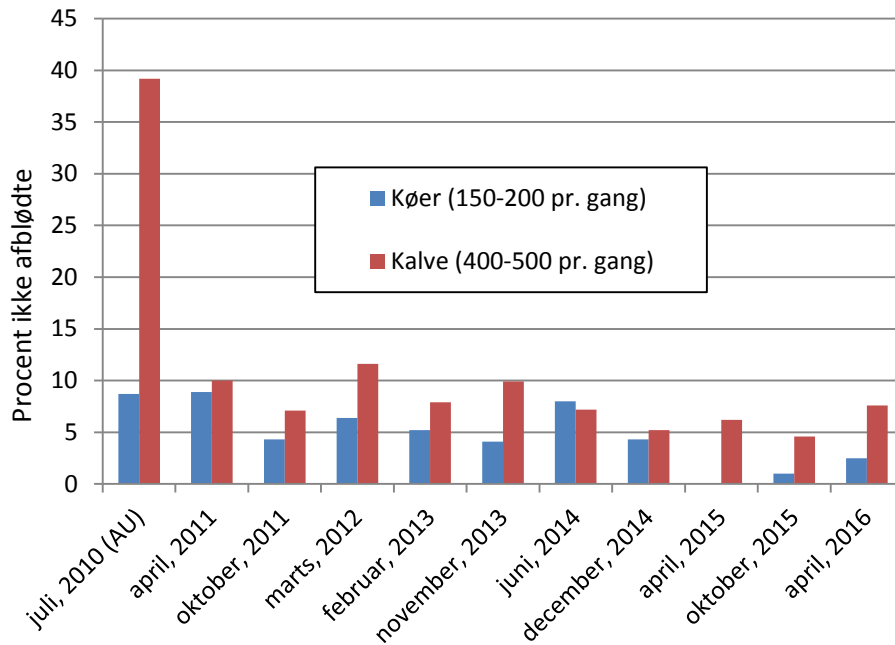
Afrapportering (Peter)

Eventuelt

2290 AP 1: NÅ I MÅL MED DIN KO- OG KALVEDØDELIGHED

| Leverence | Status | | Fondssite |
|--|----------------------------------|--------------------------------------|-----------|
| | 2015 | 2016 | |
| En række artikler om sænkning af dødelighed | 17 (inkl. Øko (11)) | 14 (inkl. Øko (4)) Video: 1 (Øko) | Ja |
| Information om ikke-korrekt aflivning af kreaturer | Brev til ejere. 1 Artikler: 2 | Brev til ejere: 1 Artikler: 1 | Ja |
| Artikler: rådgivning om sænkning af dødelighed | | Artikler: 2 | Ja |
| Tre foredrag om resultater fra projektet | | | - |

DAKA UNDERSØGELSER OM KORREKT AFLIVNING



- Fortsat et problem
- Direkte brev til besætningsejere, der indleverer ikke-afblødte
- Generel information
- Forbedret procedurer
- Uafklaret om fortsættelse

Den Europæiske Landbrugsfond for Udvikling af Landdistrikterne:
Danmark og Europa investerer i landdistrikterne



Miljø- og Fødevarerministeriet
NaturErhvervstyrelsen

LDP 2020



Den Europæiske Landbrugsfond
for Udvikling af Landdistrikterne

TIMER 2016

| | Budget primo | Budget dd | Registreret | Rest |
|--------|--------------|-----------|-------------|------|
| Inger | 70 | 70 | 17 | 53 |
| Lone | 110 | 110 | 97 | 13 |
| Anne | 170 | 170 | 57 | 113 |
| Henrik | 195 | 225 | 192 | 85 |
| Peter | 160 | 220 | 120 | 100 |
| Pia | 75 | 15 | 17 | -2 |
| Louise | 70 | 70 | 53 | 17 |
| Benny | 100 | 100 | 49 | 51 |
| Preben | 100 | 100 | 48 | 52 |
| Merete | 40 | 40 | 59 | -19 |
| Finn | 365 | 365 | 355 | 10 |
| Tomas | 80 | 80 | 80 | 0 |
| Birgit | 85 | 85 | 74 | 11 |

DE SIDSTE PUNKTER 😊

Fælles

Opfølgning på dokumentation – fondssitet (Louise)

Afrapportering (Peter)

Eventuelt